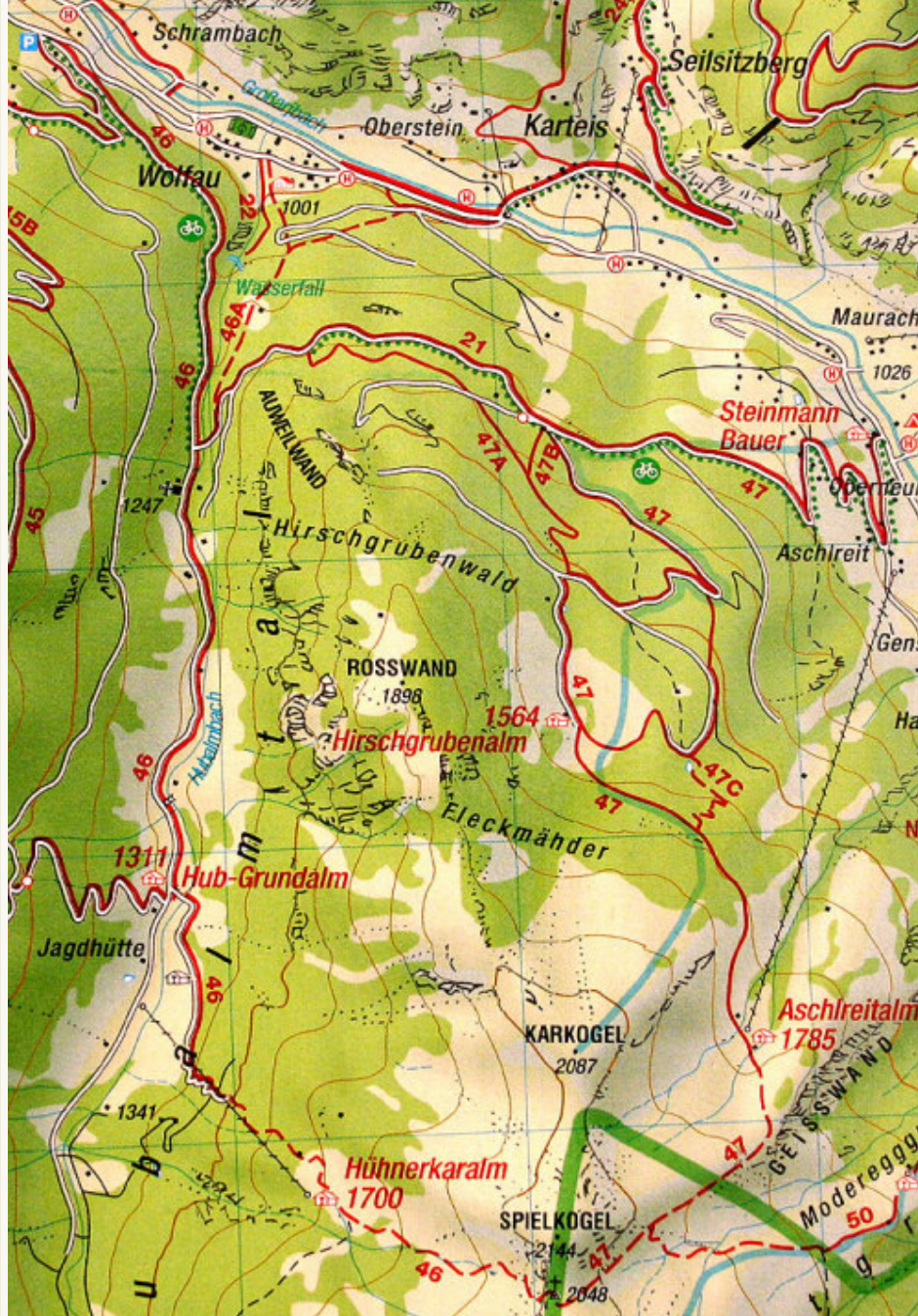
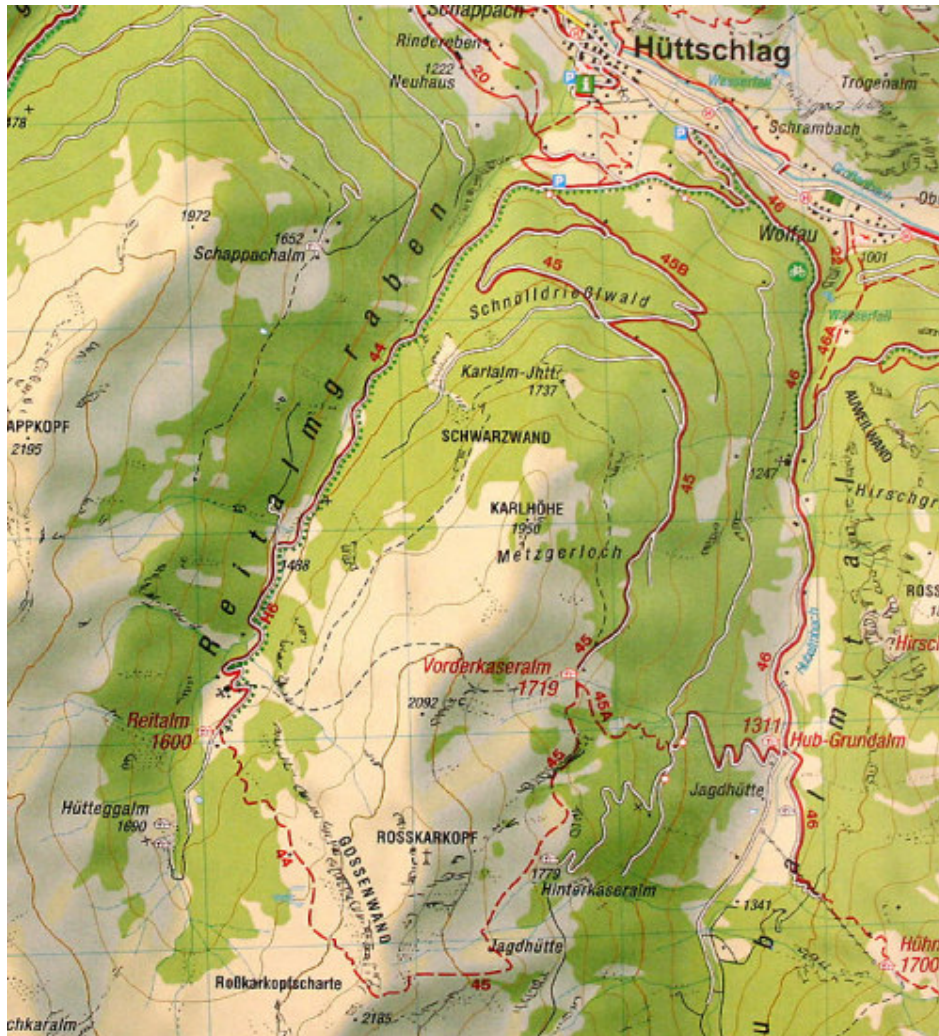


"Hüttschlager Almenrunde - West"

Hirschgrubenalm, 1.564 m – Aschreitalm, 1.785 m – Hühnerkaralm, 1.700 m –
Hubalm, 1.311 m – Vorderkaseralm, 1.779 m – Hinterkaseralm, 1.779 m –
Roßkarkopfscharte, 2.185 m – Reitalm, 1.600 m – Hüttschlag

Gehzeit: 2 Tage, gesamt: ca. 11 bis 13 Std. Wege: Nr. 47, 47a, 46, 45a, 45, 46





1. Tag:

Fahrt mit dem PKW nach Hüttschlag – durch den Ort – vorbei an der Volksschule bis zum höchsten Punkt der Straße. In etwa dort, wo diese wieder bergab geht, befindet sich ein kleiner Parkplatz und der Ausgangspunkt der Tour. Man folgt hier dem unteren Forstweg ins Hubalmthal (Weg Nr. 46) – kurz vor einer Kapelle zweigt ein Forstweg nach links über den Bach („Grundbrücke“) zur Hirschgrubenalm ab – nach einigen 100 Metern zweigt nun rechts ein Steig (Weg Nr. 47a) von diesem Forstweg ab und führt gemächlich durch den Fichtenwald. Er quert einmal eine Forststraße und kommt kurz vor der Hirschgrubenalm wieder zum eigentlichen Forstweg Hirschgrubenalm (Weg Nr. 47). An einem Tümpel kurz vor der Hirschgrubenalm wurde 2005 von Schüler der Hauptschule Großarl eine Ruheplatz eingerichtet. – weiter bis zur **Hirschgrubenalm, 1.564 m** (ca. 1 1/2 Std.) weiter auf einem mäßig steilen Almsteig zur **Aschltreitalm, 1.785 m** (ca. 3/4 Std.). Ab hier durch waldfreies Almgebiet auf dem Steig bergwärts bis auf den Kamm, der einen herrlichen Blick auf den Gletscher des **Keeskogels, 2.884 m** freigibt. Man folgt von hier dem Steig entlang bergwärts bis zur Scharte unterhalb des **Spielkogels, 2.048 m** (Weg. Nr. 47, ca. 1 1/2 Std.) – von hier Abstieg auf Weg Nr. 46 zur **Hühnerkaralm, 1.700 m** (ca. 1 Std.) - Nächtigung.
(Gehzeit 1. Tag: ca. 5 – 6 Stunden)

2. Tag:

Abstieg von der **Hühnerkaralm, 1.700 m** zur **Hubalm, 1.311 m** (ca. 1 Std.). – Aufstieg über den Steig (Weg 45a) zur **Vorderkaseralm, 1.779 m** (ca. 1 – 1 1/2 Std.) und weiter auf dem Weg Nr. 45 zur **Hinterkaseralm, 1.779 m** (ca. 1/2 Std., nicht bewirtschaftet) - Aufstieg auf den Grat zur **Roßkarkopfscharte, 2.185 m** (ca. 1 Std.) – Abstieg über den Steig (Weg Nr. 44) zur **Reitalm, 1.600 m** (ca. 1 Std.) – Abstieg auf dem Forstweg bis zur Schranke (ca. 1 Std., ab hier Fahrmöglichkeit mit dem PKW) und gegebenenfalls weiter bis ins **Ortszentrum von Hüttschlag** (ca. 1 Std.).
(Gehzeit 2. Tag: ca. 6 – 7 Stunden)