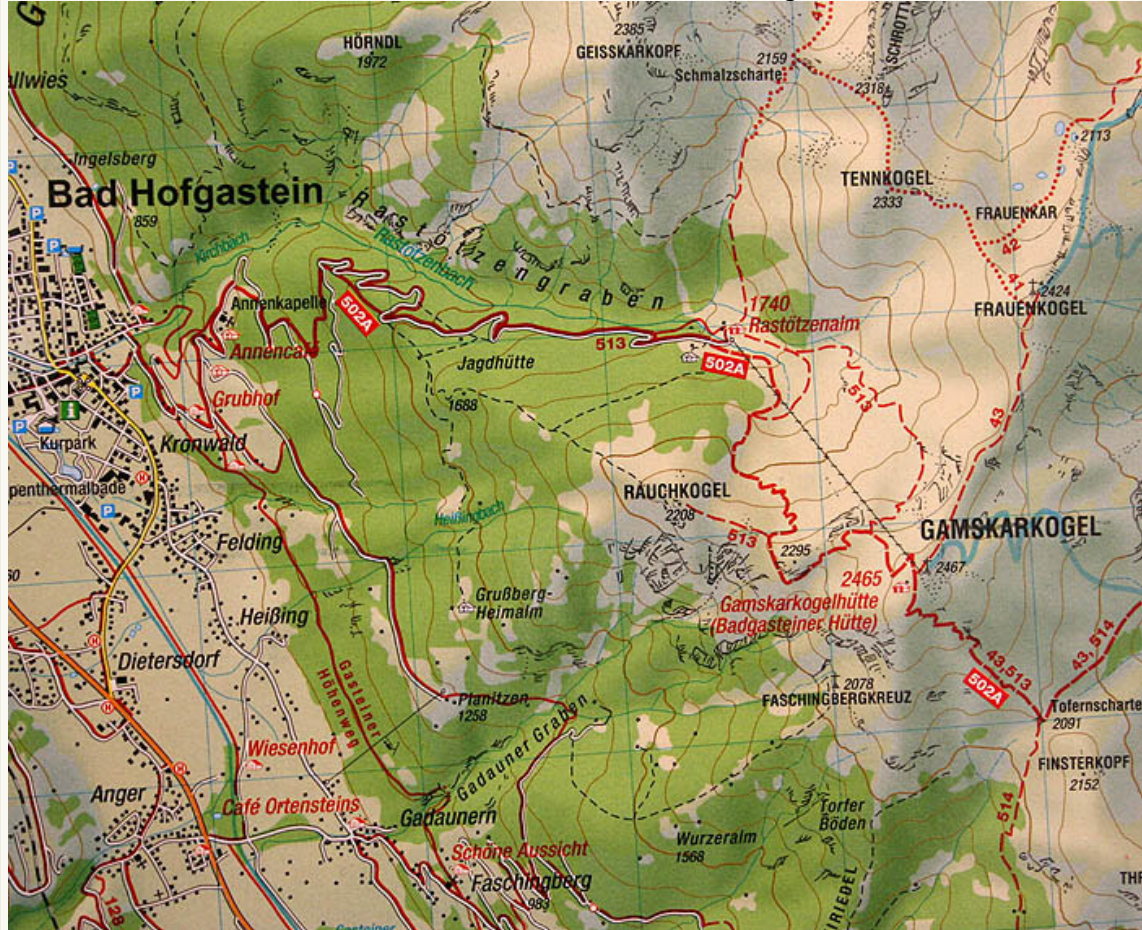


Hüttschlag - Gamskarkogel, 2.467 m - Gasteinertal

Gehzeit: ca. 8 bis 9 Std.

Wege: Nr. 43/502a oder Nr. 43/514





a) Rasttözenalm, 1.740 m – Bad Hofgastein

Gehzeit: ca. 8 bis 9 Std.

Weg: Nr. 43 / 502a

b) Poserhöhe, 1.505 m – Kötschachtal – Bad Gastein

Gehzeit: ca. 8 bis 9 Std.

Weg: Nr. 43 / 514

Fahrt mit dem Auto bis Hüttschlag – vor dem Tunnel rechts abbiegen bis zum Bauernhof Hinterfeld – Parkmöglichkeit – mäßig ansteigender Almweg/Fahrweg (Weg Nr. 43/502a) zur **Harbachalm, 1.612 m** (ca. 1 1/2 Std., bis hier Fahrmöglichkeit mit dem Wandertaxi) – weiter auf dem Almsteig zur **Tofernalm, 1.820 m** (ca. 1/2 Std., nicht bewirtschaftet) – und zur **Tofernscharte, 2.091 m** (ca. 1

Std.) – auf der Tofernscharte nach rechts abbiegen
(Weg Nr. 43/502a) über den Kamm auf den **Gamskarkogel, 2.467 m** (höchster Grasberg Europas)
und die **Gamskarkogelhütte, 2.467 m** (ca. 1 1/2 Std.).

a) Vom Gamskarkogel führt ein schmaler Wanderweg zur **Rastötzenalm, 1.740 m**
(ca. 1 1/2 Std.) – ab hier talwärts auf einem schönen Almweg zur **Annenkapelle, 1.075 m** (ca. 1
Std.) und weiter auf einem gemütlichen Spazierweg nach **Bad Hofgastein**. (ca. 3/4 Std.) - Rückfahrt
mit Bahn und Postbus ins Großarlal.

b) Zurück zur Tofernscharte – Abstieg auf einem Almsteig zur **Poserhöhe, 1.505 m**
(ca. 2 1/2 Std.) und weiter ins Kötschachtal zum Hoteldorf „Grüner Baum“ (ca. 1 Std.) und weiter in
den Kurort Bad Gastein - Rückfahrt mit Bahn und Postbus ins Großarlal. Verzichtet man auf den
Aufstieg von der Tofernscharte auf den Gamskarkogel, verkürzt sich die Gehzeit um ca. 1 1/2 bis 2
Std..